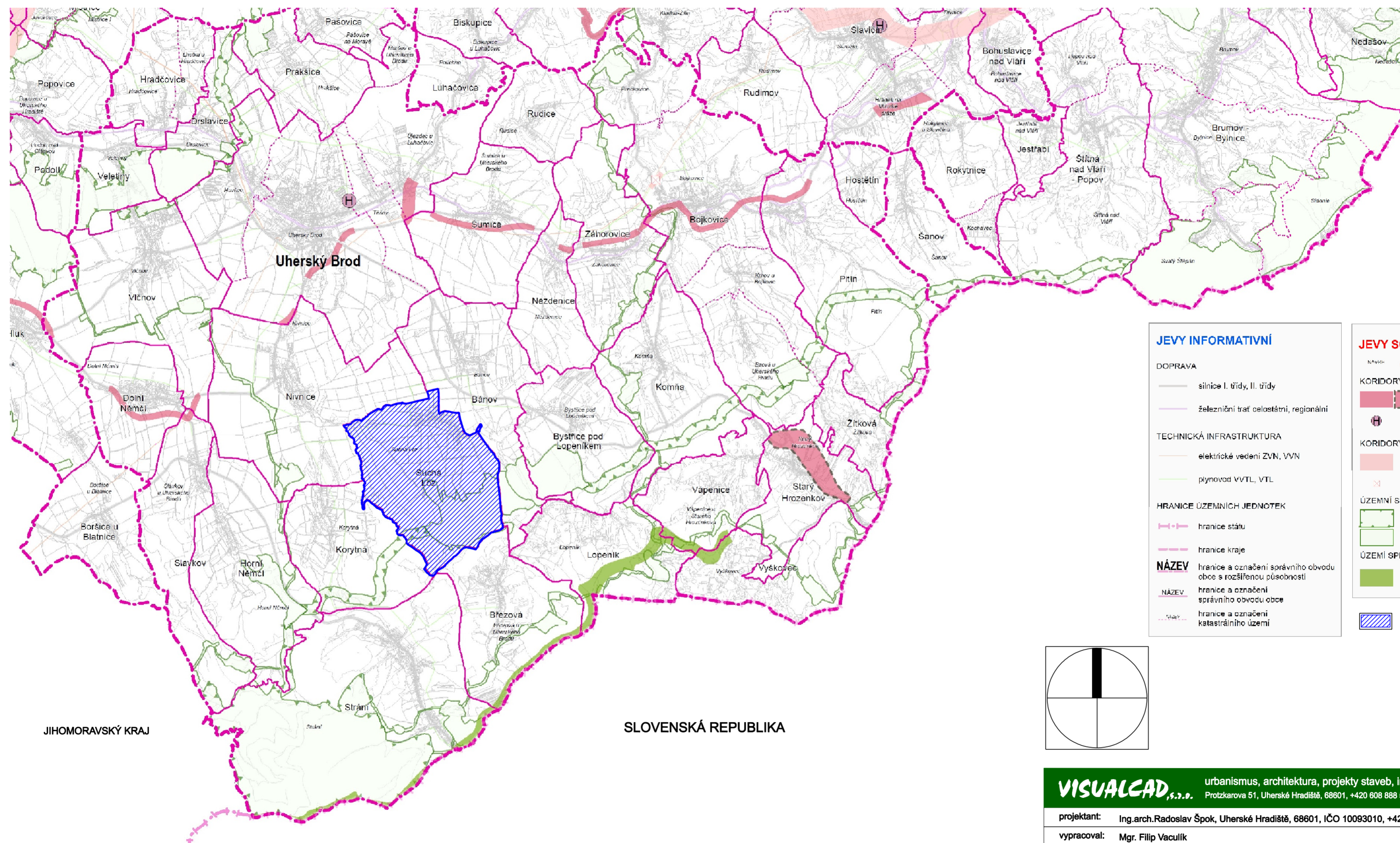


ZMĚNA Č. 3 ÚZEMNÍHO PLÁNU SUCHÁ LOZ



VÝKRES ŠIRŠÍCH VZTAHŮ (ZMĚNA)

1:100 000



JEVY INFORMATIVNÍ

DOPRAVA

- silnice I. třídy, II. třídy
- železniční trať celostátní, regionální

TECHNICKÁ INFRASTRUKTURA

- elektrické vedení ZVN, VVN
- plynovod VVTL, VTL

HRANICE ÚZEMNÍCH JEDNOTEK

- hranice státu
- hranice kraje

NÁZEV

- hranice a označení správního obvodu obce s rozšířenou působností
- hranice a označení správního obvodu obce
- hranice a označení katastrálního území

JEVY SCHVALOVANÉ

KORIDORY A PLOCHY DOPRAVNÍ INFRASTRUKTURY

- dálnice II. třídy, kapacitní silnice, silnice I. třídy, silnice II. třídy
- heliport krajského významu (pozorovatel na umístění v rámci správního obvodu obce)

KORIDORY A PLOCHY TECHNICKÉ INFRASTRUKTURY

- elektrické vedení ZVN, VVN
- objekt na elektrické síti

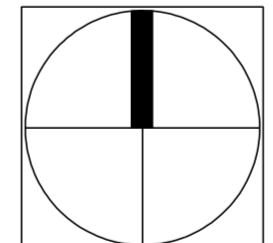
ÚZEMNÍ SYSTÉM EKOLOGICKÉ STABILITY (ÚSES)

- nádrregionální biocentrum a biokoridor
- regionální biocentrum a biokoridor

ÚZEMÍ SPECIÁLNÍCH ZÁJMŮ

- plocha pro ochranu pohledového horizontu nadregionálního významu

řešené území



JIHOMORAVSKÝ KRAJ

SLOVENSKÁ REPUBLIKA

Příloha č. 4 - II.4

VISUALCAD, s.r.o. urbanismus, architektura, projekty staveb, interiéry Prozrkova 51, Uherské Hradiště, 68601, IČO 10093010, +420 608 888 574, info@visualcad.cz, visualcad.cz			
projektant:	Ing.arch.Radoslav Špok, Uherské Hradiště, 68601, IČO 10093010, +420 608 888 574	číslo zakázky:	vis-2021-01
vypracoval:	Mgr. Filip Vaculík	formát:	600 x 400
pořizovatel:	Městský úřad Uherský Brod, Odbor stavebního úřadu, Oddělení územního plánování	datum:	03/2022
objednatel:	Obec Suchá Loz	měřítko:	1:100 000
akce:	ZMĚNA Č.3 ÚZEMNÍHO PLÁNU SUCHÁ LOZ		
obsah:	VÝKRES ŠIRŠÍCH VZTAHŮ (ZMĚNA)	číslo výkresu:	II.4